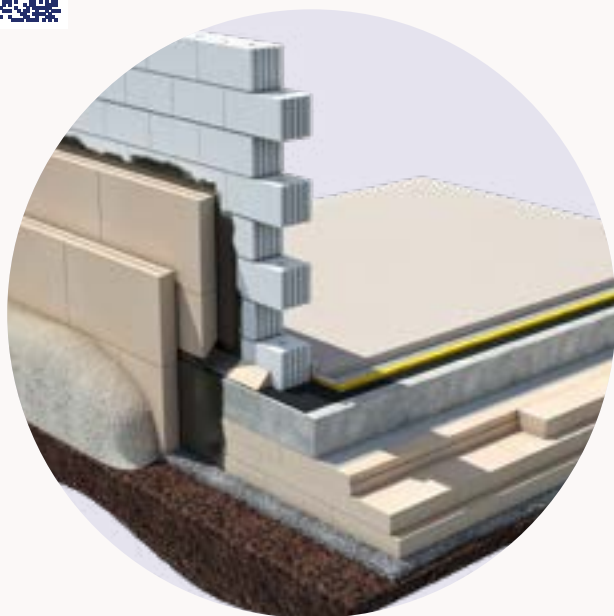


SPODNÁ STAVBA

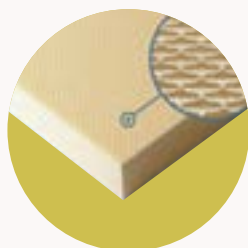


Spodná časť stavby je extrémne namáhanou časťou konštrukcie predovšetkým z hľadiska vlhkostného.

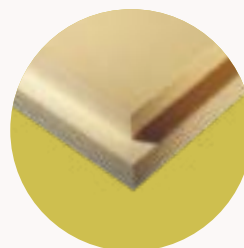
Výhody zatepl'ovacích systémov s izoláciou URSA XPS pre spodnú časť stavby:

- **VYSOKÁ PEVNOSŤ V TLAKU**
- **MINIMÁLNA NASIAKAVOSŤ ZARUČUJÚCA DLHODOBÚ ODOLNOSŤ VOČI SPODNEJ VODE**
- **ODOLNOSŤ PROTI ZMRAZOVANIU A ROZMRAZOVANIU**
- **REZISTENCIA VOČI HNILOBE**
- **JEDNODUCHÁ MANIPULÁCIA A INŠTALÁCIA**
- **NÍZKA HMOTNOSŤ**
- **CHRÁNI HYDROIZOLÁCIU PROTI MECHANICKÉMU POŠKODENIU**

MATERIÁLY PRE ZATEPLENIE SPODNEJ STAVBY



URSA XPS N-III-PZ-I
URSA XPS N-III-PZ-I TWINS



URSA XPS N-III-L
URSA XPS N-III-L TWINS
URSA XPS N-V-L, N-VII-L

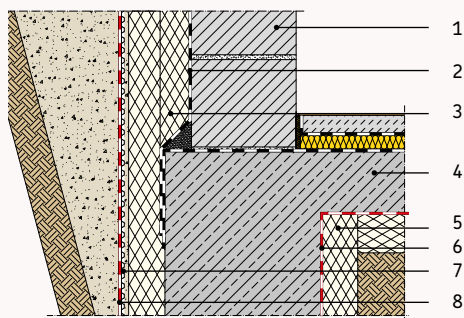
Tuhá tepelno-izolačná doska na báze extrudovanej polystyrénovej peny, plyn v bunkách vzduch. Označenie „I“ zodpovedá rovnej hrane, označenie „L“ zodpovedá zhutnenej hladkej doske ukončenej pol-drážkou, označenie „PZ“ znamená štruktúrovaný povrch pre zaistenie lepšej príľnavosti. Označenie rímska „III“ udáva odolnosť v tlaku pri 10% stlačení 300 kPa. Označenie rímska „V“ udáva odolnosť v tlaku pri 10% stlačení 500 kPa. Označenie rímska „VII“ udáva odolnosť v tlaku pri 10% stlačení 700 kPa. TWINS sú XPS dosky s hrúbkami 140–240 mm.

URSA XPS	Značka (CE kód)	N-III-PZ-I	N-III-PZ-I TWINS	N-III-L	N-III-L TWINS	N-V-L	N-VII-L
Výrobné hrúbky (mm)	•	20-120	140-240*	30-120	140-240*	50-120*	60-120*
Šírka** (mm)	•	600	600	615	615	615	615
Dĺžka** (mm)	•	1250	1250	1265	1265	1265	1265
Deklarovaná hodnota súčiniteľa tepelnej vodivosti (λ_b)	•	20mm: 0,031 30-60mm: 0,033 80mm: 0,035 100-120mm: 0,036	140-180mm: 0,033 200-240mm: 0,035	30-60mm: 0,034 80mm: 0,035 100-120mm: 0,036	140-180mm: 0,033 200-240mm: 0,035	50-60mm: 0,034 80mm: 0,036 100-120mm: 0,037	60-80mm: 0,035 100mm: 0,036 120mm: 0,037
Reakcia na oheň	E	Hořlavá	Hořlavá	Hořlavá	Hořlavá	Hořlavá	Hořlavá

* Po dohode.

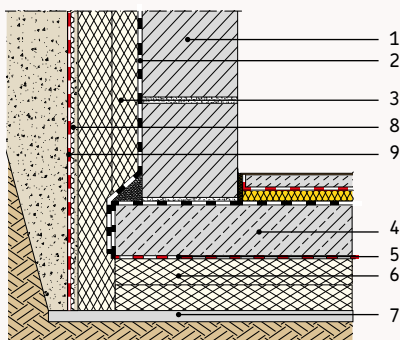
** Plocha dosky je 600x1250mm = 0,75 m².

Izolácia suterénnych stien a základov s materiálmi URSA XPS



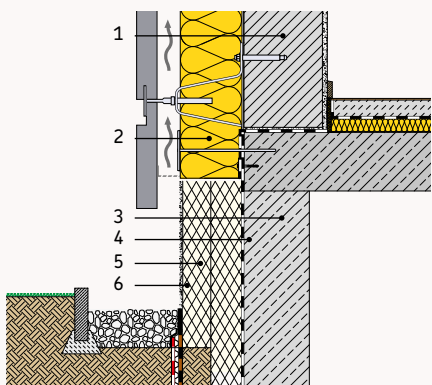
1. Suterénne murivo
2. Hydroizolácia
3. URSA XPS N-III-L, N-III-L-TWINS, N-V-L, N-VII-L
4. Základová konštrukcia
5. URSA XPS N-III-L, N-III-L-TWINS, N-V-L, N-VII-L
6. Separačná vrstva
7. Výstužná armovacia vrstva
8. Nopová fólia

Izolácia suterénnych stien a základovej dosky materiálmi URSA XPS



1. Suterénne murivo
2. Hydroizolácia
3. URSA XPS N-III-L, N-III-L-TWINS, N-V-L, N-VII-L
4. Základová doska
5. Separačná vrstva
6. URSA XPS N-III-L, N-III-L-TWINS, N-V-L, N-VII-L
7. Podkladová vrstva
8. Výstužná armovacia vrstva
9. Nopová fólia

Izolácia sokla materiálmi URSA XPS



1. Obvodová stena
2. Odvetrávaná fasáda s izoláciou URSA
3. Suterénne murivo
4. Hydroizolácia
5. URSA XPS N III-PZ-I, URSA XPS N III-PZ-I TWINS
6. Soklová omietka

IZOLÁCIA SUTERÉNU A ZÁKLADOV

URSA XPS N-III-L, N-III-L TWINS, N-V-L, N-VII-L

Dosky URSA XPS je možné aplikovať priamo na vonkajšiu stranu konštrukcie. Tepelná izolácia zabraňuje tepelným stratám a minimalizuje riziko rastu plesní. Navyše spoľahlivo chráni hydroizoláciu proti mechanickému poškodeniu. Voľba materiálu vždy závisí na pôsobiacom zaťažení.

URSA XPS môže byť použitá v skladbe konštrukcie, kde spodná voda pôsobí do hĺbky až 3,5 m. Pokiaľ hrozí pôsobenie tlakovej vody, je nutné plno plošné prilepenie izolačných dosiek.

Príklad steny suterénu s vonkajšou izoláciou URSA XPS N-III-L

Hrúbka izolácie [mm]	Súčiniteľ tepelnej vodivosti [W/(m·K)]	Súčiniteľ prestupu tepla U [W/(m²K)]*	Izolácia
100	0,036	0,29	jednovrstvá
120	0,036	0,25	jednovrstvá
140	0,038	0,24	jednovrstvá

* Pre výpočet boli započítané nasledujúce vrstvy obvodovej steny: vnútorná omietka 15 mm, murivo 365 mm, vonkajšia stierka 20 mm, obvodová izolácia URSA XPS N-III-L.

Príklad zateplenia základovej dosky izoláciou URSA XPS N-III-L TWINS

Ide o tuhé dvojité tepelne izolačné dosky z extrudovaného polystyrénu.

Hrúbka izolácie [mm]	Súčiniteľ tepelnej vodivosti W/(m·K)	Súčiniteľ prestupu tepla U [W/(m²K)]*	Izolácia
100 (50+50)	0,034	0,29	viacvrstvná
120 (60+60)	0,034	0,25	viacvrstvná
160 (80+80)	0,036	0,21	viacvrstvná
200 (100+100)	0,036	0,18	viacvrstvná
300 (140+160)	0,038	0,12	viacvrstvná

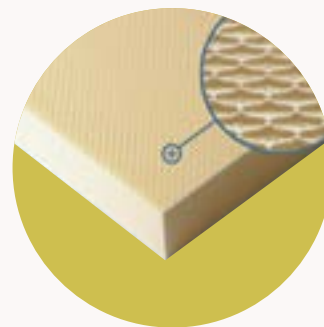
* Pre výpočet boli započítané nasledujúce vrstvy konštrukcie podlahy: betónový poter 50 mm, základová železobetónová doska 200 mm, obvodová izolácia URSA XPS N-III-L TWINS.

IZOLÁCIA SOKLA

URSA XPS N-III-PZ-I, URSA XPS N-III-PZ-I TWINS

Zateplenie v oblasti sokla je namáhané dažďovou vodou, snehom a príp. mechanicky. Špeciálny štruktúrovaný tzv. "vaľový" povrch izolácie zaručuje dokonalé prilnutie omietkových materiálov. Soklová časť je súčasťou kontaktného zatepľovacieho systému (ETICS).

Materiál použitý na zateplenie soklovej časti, obloženia, parapetu apod. musí mať triedu reakcie na oheň min. v skupine E (v žiadnom prípade nie F). URSA XPS má triedu reakcie na oheň E.



URSA SK, s. r. o., Tomášikova 50/E, 831 04 Bratislava
obchodná kancelária: Pražská 16/810, 102 21 Praha
Tel.: +420 281 017 376

E-mail: sales.ursa.sk@etexgroup.com, www.ursa.sk, facebook.com/ursaczsk/

URSA SK, s. r. o. si vyhradzuje právo realizovať technické zmeny a zmeny technológie výrobkov bez predchádzajúceho upozornenia. URSA SK, s. r. o. nenesie zodpovednosť za tlačové chyby. Súčasná brožúra nahrádza všetky predchádzajúce verzie a je platná až do odvolania alebo vydania novej.

